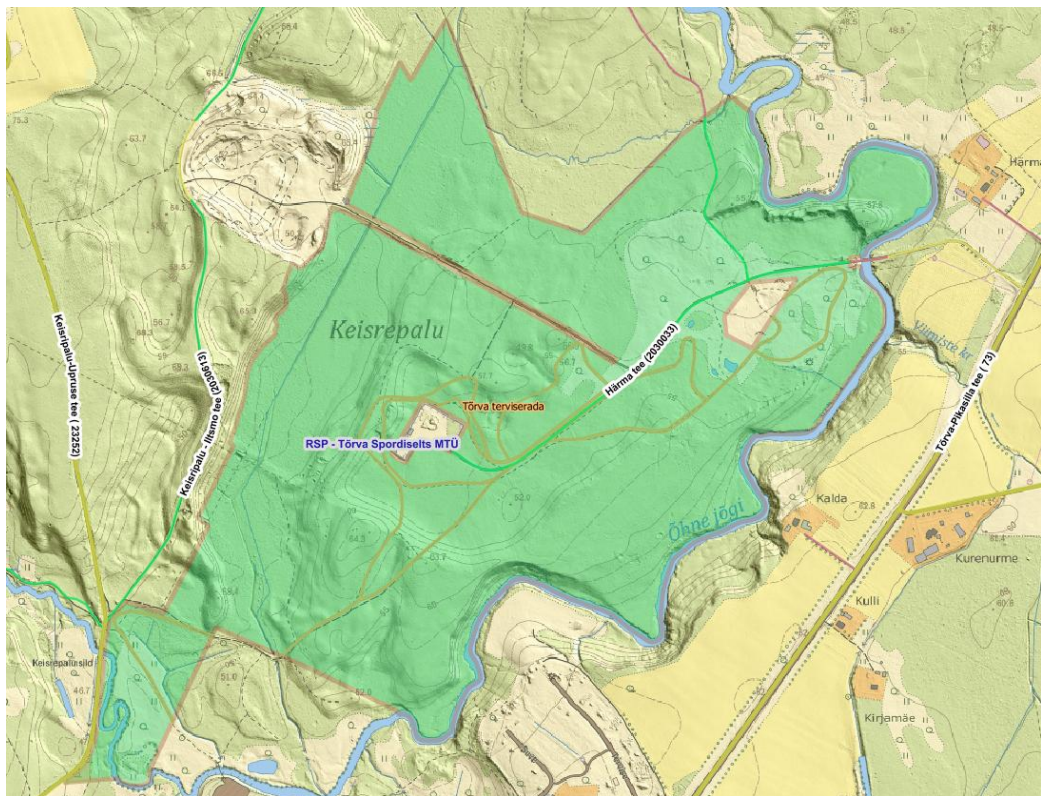

Metsatööde plaan Tõrva terviseradade kogukonnaalal aastatel 2025-2034



Metsade kirjeldus

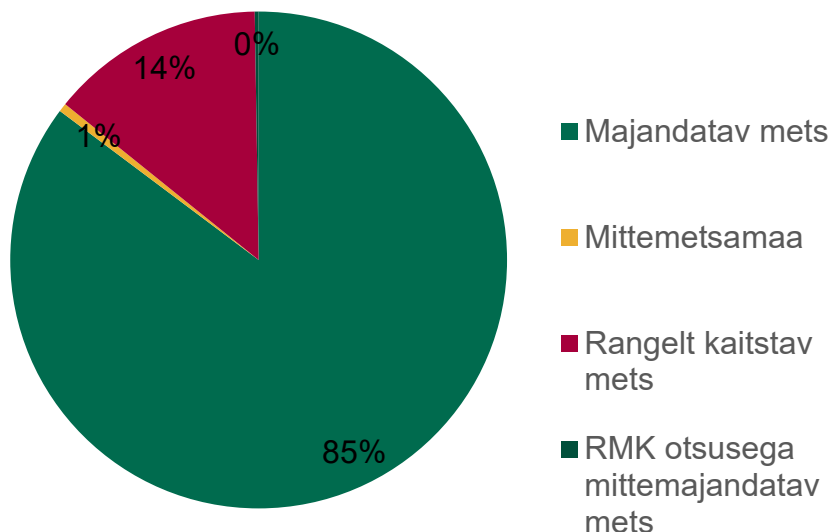
Tõrva terviseradade kogukonnaala asub Möldre külas Õhne jõe kaldal. Alal asub ka Tõrva valla jäätmejaam ja Tõrva spordiseltsi terviserajad. Kogukonnaala suurus on 100 hektarit, millest metsamaad 95 hektarit ja majandatava metsa pindala 81 hektarit.



Joonis 1. Tõrva terviseradade kogukonnaala

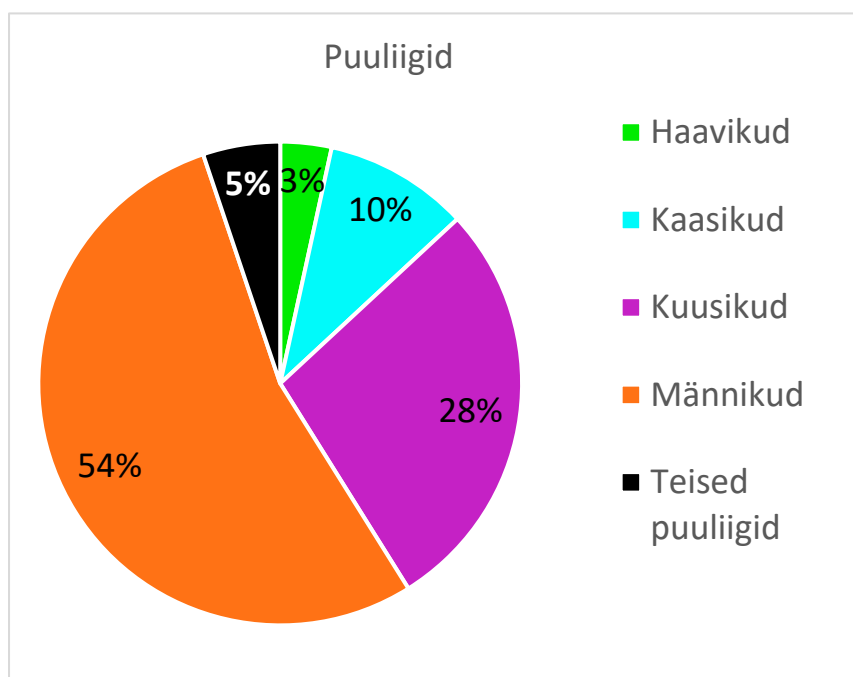
Tabel 1. Tõrva terviseradade kogukonnaala andmed

Kogukonnaala	Pindala 100 hektarit
Kogukond	Terviseraja kasutajad ning piirinaabrid
RMK taristu	Metsakuivendus Rulli mets, Härma tee
Looduskaitse	Hoiuala Vääriselupaik
Pärandkultuur	Keisripalu mets
Valdav peapuuliik	männikud



Valdav osa Tõrva terviserada ümbritsevast metsast on majandatav mets (83 ha ja 85%). Range kaitse all on 14% ehk 13 ha. RMK arvas majandamisest välja 0,2 ha, mis asub kaitstava metsa keskel. Mittemetsamaad on 0,5 ha.

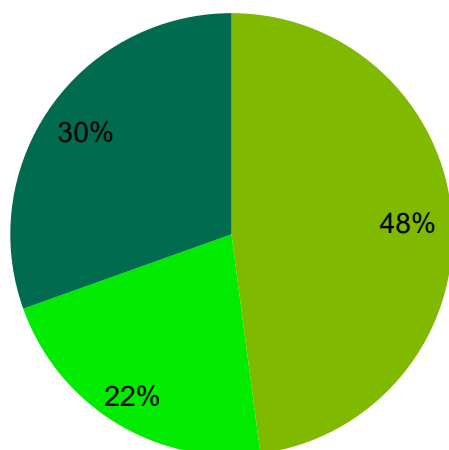
Joonis 2. Metsamaa jagunemine (%)



Suurema osa Tõrva terviseraja kogukonnaala metsast moodustavad keskealised männikud (männikud kokku 54% ehk 52 ha, millest 29 ha keskealised) ja küpsed männikud, hall-lepikud, kuusikud, kaasikud ja haavikud (20 ha).

Joonis 3. Puuliigiline koosseis (%)

■ Keskealine mets
■ Noor mets
■ Küps mets



Joonis 4. Vanuseline jaotus (%)

Tõrva terviseradu ümbritsevas metsas on kolmandik küpset metsa (30%, 29 ha).

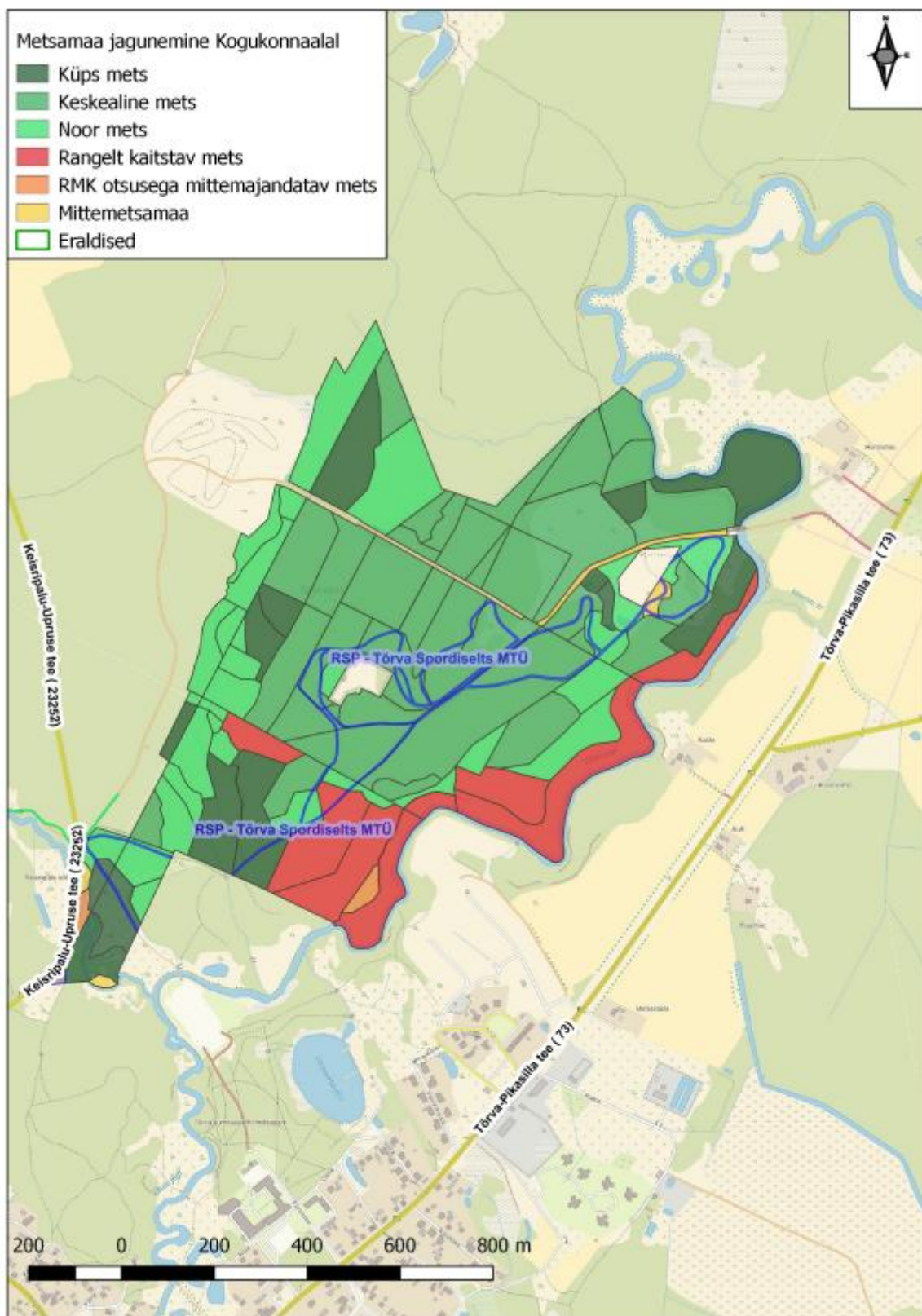
Keskealises metsas (48%, 45 ha).

Noores metsas teeme hooldustöid ja reeglina puitu ei varu.

Tõrva terviseradu ümbritsevas metsas on kolmandik küpset metsa (15 ha), mis on saanud raieküpseks ning mida on võimalik piirangute puudumisel uuendusraiega majandada.

Keskealises metsas (45 ha) teeme vajadusel harvendusraieid.

Noores metsas teeme hooldustöid ja reeglina puitu ei varu.



Joonis 5. Tõrva terviseradade kogukonnaala metsade vanuseline jaotus, sinise joonega terviserada (Tõrva Spordiselts)

Plaanitavad tööd

RMK on koostanud Tõrva terviseraja kogukonnaalale metsatööde plaani, võttes arvesse mitmeid olulisi tegureid. Metsatööde kavandamisel lähtuti majandatava metsa vanuselisest ja puuliigilisest koosseisust, metsa sanitaarsest seisundist, kasvutingimustest ning kohaliku kogukonna esitatud ettepanekutest. Plaani koostamise protsessis osalesid RMK, Tõrva vallavalitsuse ja suusaraja esindajad ning kohaliku kogukonna liikmed, kes kogunesid 30. oktoobril 2025 toimunud koosolekule. Ühiselt lepidi kokku peamised suunised ja tegevused, et tagada metsa jätkusuutlik majandamine ning kogukonna huvidega arvestamine.

Lageraie ja harvendusraie

Tõrva terviseraja kogukonnaala metsatööde plaan näeb ette, et riigimetsa uuendamiseks viiakse lähema 10 aasta jooksul läbi lageraie kokku 4,8 hektaril, mis jaguneb kaheksale eraldi metsaosale (vt tabel 2 ja 3 ning joonis 6). Sellest pindalast 1,2 hektarit hõlmab kolme eraldi metsaosa, kus mets on juba kuivanud. Nendele aladele on planeeritud lageraie teostamine kiirendatud korras, kas 2025. või 2026. aastal. Ülejäänud lageraied, mis hõlmavad 3,6 hektarit ja ei ole seotud kahjustatud metsaga, tehakse perioodil 2026 kuni 2030. Selline ajakava võimaldab tagada metsa uuenemise ja elujõulisuse, arvestades samal ajal kohaliku kogukonna ootusi ning metsa tervislikku seisundit.

Sanitaarse seisundist tulenevalt on mets hukkunud kvartalil AA047 eraldisel 31 ning kvartalil AA046 eraldistel 8 ja 29, kogupindalaga 1,2 hektarit. Sellises olukorras on ainuvõimalik lahendus lageraie tegemine, mis võimaldab eemaldada kõik kahjustatud ja kuivanud puud.

Lisaks tehakse lageraie kvartalil AA044 eraldistel 2, 23, 24 ja 30 ning kvartalil AA046 eraldisel 7 (kokku 3,6 hektarit). Nendel aladel jäetakse kasvama säilikpuud, mis aitavad säilitada metsa ökoloogilist mitmekesisust. Lageraie valiti just seetõttu, et mõlemad metsaalad paiknevad viljakal kasvukohal, kus avatud alale istutatud puud arenevad kõige kiiremini ja kindlamini. RMK jaoks on oluline, et metsatöödega tagatakse alati metsa uuenemine, mistõttu istutatakse pärast raiet igale lageraielangile uued puud.

Harvendusraie viiakse läbi metsades, kus mets on liiga tihe ja tulevikupuud vajavad kasvuruumi. Kokku tehakse harvendusraieid 15,5 hektaril üheksal eraldi metsaosas (vt tabel 2 ja 3 ning joonis 6). Harvendusraie aitab parandada metsa tervist ja kasvutingimusi, võimaldades alles jäävatel puudel paremini areneda ning suurendades metsa elujõulisust.

Sanitaarraied võsastunud metsaosades

Sanitaarraiet tehakse eelkõige nendes metsaosades, kus metsa seisund seda nõuab. Eesmärgiks on kahjustatud ja võsastunud alade korrastamine ning metsa uuenemise tagamine. Praegu on kavandatud sanitaarraie läbiviimine 1,6 hektaril kolmes erinevas metsaosas, edaspidi teostame sanitaarraie metsa seisukorrast lähtuvalt.

Sanitaarraie ja sellele järgneva metsauuenduse tööd viiakse kvartalil AA048 eraldisel 22, kvartalil AA047 eraldisel 28 ja kvartalil AA044 eraldisel 33.

Tõrva Spordiselts MTÜ soovis muuta lepingut – lisada kehtivale lepingule mootorsõidukitega sõitmise võimaluse ja laiendada seoses sellega olemasolevat rada. Asjaolude kaalumisel jõudis RMK järeldusele, et mootorsõidukitega sõitmine metsamaal väljaspool teid vaba aja sisustamise eesmärgil ei ole piisavalt põhjendatud, silmas pidades selliseid arengusuundi RMK arengukavas nagu elurikkana hoitud loodus ning teadlikum looduskasutus. Mootorsõidukitega sõitmiseks väljaspool metsateid võimaldame muude asjaolude sobimisel kasutada mittemetsamaad nagu näiteks elamupiirkondadest piisavale kaugusele jäävad tehnorajatiste kaitsevööndid või ammendatud karjäärid.

RMK otsib koos Tõrva vallavalitsusega lahendusi Härma tee Õhne jõel oleva silla korrastamiseks või alternatiivse juurdepääsu tekitamiseks alale. Uue tee rajamisel koostatakse ehitusprojekt, milles kirjeldatakse vajalikud tööd. Projekt kooskõlastatakse kohaliku omavalitsusega.

Raiete läbiviimisel arvestame ilmastikuga ning sobimatute ilmastikutingimuste tõttu võib planeeritav raieaasta muutuda. Seetõttu oleme metsatööde plaanis kirjeldanud, et töid tehakse vahemikus 2025–2030. RMK teavitab e-posti teel enne raie alustamist kokku lepitud raietöödest kohalikku omavalitsust ja koosolekutel osalenud kogukonna liikmeid. Sanitaarraiet kuivanud ja haigete puude eemaldamiseks kogukonnaalal teeme operatiivselt vastavalt vajadusele.

Noortes metsades tehakse hooldusraiet vastavalt metsade vajadustele.

Eriolukordade – tormi- ja muude oluliste metsakahjustuste, ohtlike puude raie – tõttu tekkivatest töödest teavitab RMK kohalikku omavalitsust ja vajadusel kogukonda eraldi ning need võivad tuua kavandatud töödesse muudatusi.

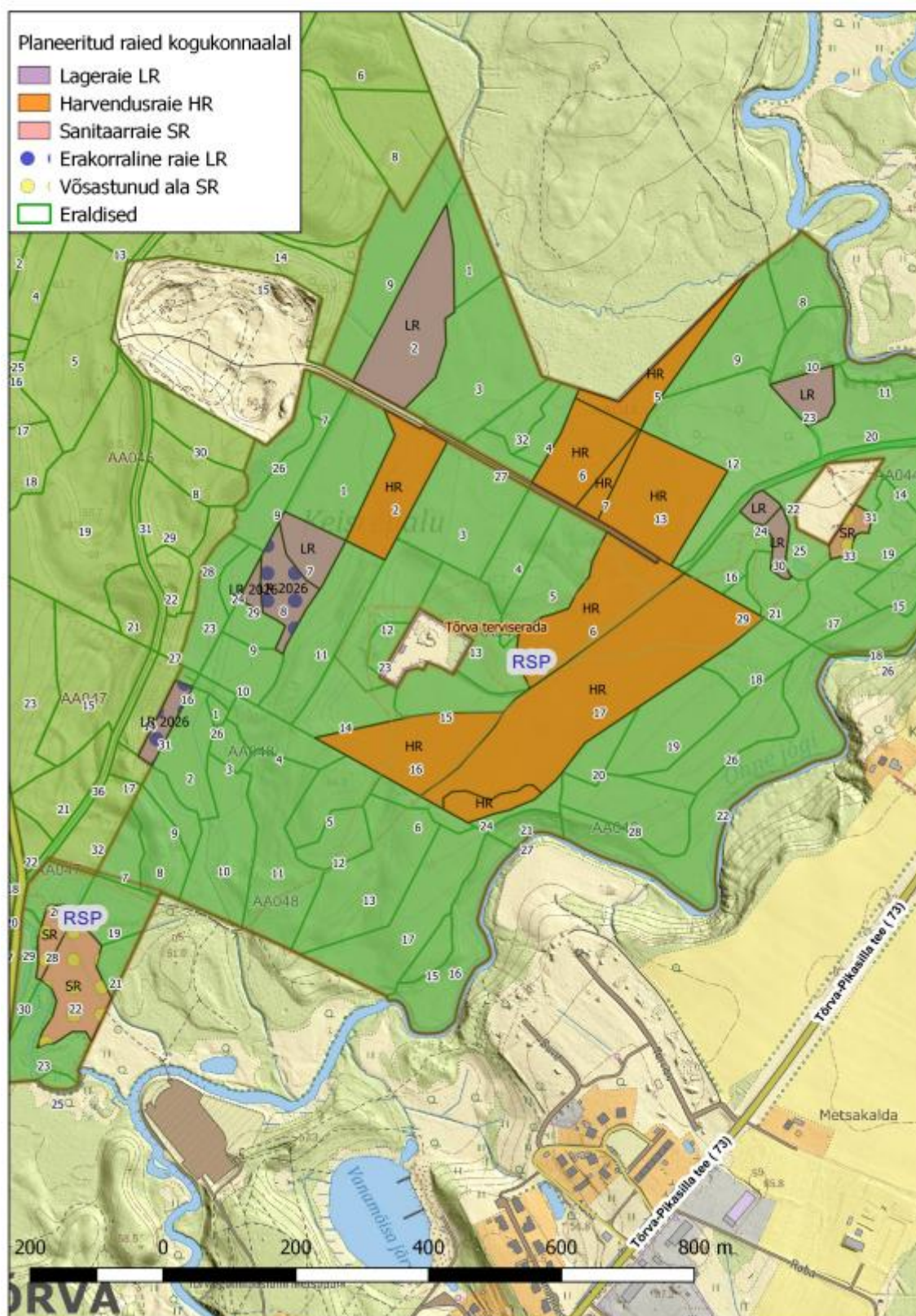
Vajaduspõhine töö – juba alustatud tööde (ennekõike valik- või turberaie) lõpuleviimiseks, kehtestatud ehitusloast, planeeringust või seadusest tuleneva kohustuse täitmiseks vajalik töö (raadamine).

Tabel 2. Raiete nimekiri Tõrva terviseraja kogukonnaala riigimetsas

Kvartal	Eraldis	Puistu	Raieliik	Planeeritud raie teostamise ajavahemik	Pindala, ha	Märkused
AA044	2	Kaasikud	Lageraie	2026–2030	2,1	
AA044	5	Kuusikud	Harvendusraie	2026–2030	0,8	
AA044	6	Männikud	Harvendusraie	2026–2030	1,3	
AA044	7	Männikud	Harvendusraie	2026–2030	0,3	
AA044	23	Teised puuliigid	Lageraie	2026–2030	0,5	
AA044	13	Männikud	Harvendusraie	2026–2030	2,1	
AA044	24	Teised puuliigid	Lageraie	2026–2030	0,2	
AA044	30	Teised puuliigid	Lageraie	2026–2030	0,2	
AA044	33		Sanitaarraie	2026–2030	0,2	võsastunud rohumaa
AA046	2	Kuusikud	Harvendusraie	2026–2030	1,4	
AA046	6	Männikud	Harvendusraie	2026–2030	2,1	
AA046	7	Kaasikud	Lageraie	2026–2030	0,6	
AA046	8	Kaasikud	Lageraie	2025-2026	0,8	Erakorraline raie
AA046	16	Männikud	Harvendusraie	2026–2030	1,7	
AA046	17	Männikud	Harvendusraie	2026–2030	5,4	
AA046	24	Kaasikud	Harvendusraie	2026–2030	0,4	
AA046	29	Kaasikud	Lageraie	2025-2026	0,1	Erakorraline raie
AA047	28	Teised puuliigid	Sanitaarraie	2026–2030	0,3	võsastunud ala
AA047	31	Kuusikud	Lageraie	2025-2026	0,3	Erakorraline raie
AA048	22	Teised puuliigid	Sanitaarraie	2026–2030	1,1	võsastunud ala

Tabel 3. Raiete koond Tõrva terviseraja kogukonnaala riigimetsas

Raieliik	Pindala, ha
Harvendusraie	15,5
Lageraie	4,8
Sanitaarraie võsastunud alal	1,6
Kokku	21,9



Joonis 6. Tõrva terviseraja kogukonnaalal plaanitud raied